



RMLL

Rencontres Mondiales
du Logiciel Libre

13^e édition
GENEVE 2012 



L'accès à internet est un sport de combat



Auteur/Date

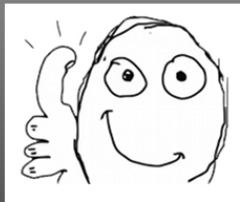
10 juillet 2012 Kevin DENIS

RMLL 2012



**Nom: Derpina
Internaute
Pays: DICTATORIA**

**Nom: Herp
Internaute
Pays: France**



Internet:

- accès à un service**
- accès à un document**
- accès à noeud du réseau**

Fournisseur d'accès



Réductions d'accès à internet



Le filtrage: un peu old-school

L'écoute: tcpdump est un jouet d'enfant

La censure: insidieuse



Un point commun: L'interception et l'inspection de paquets



Retrouver internet (si possible)



Sun Tzu:

<<Qui connaît son ennemi comme il se connaît, en cent combats ne sera point défait. Qui se connaît mais ne connaît pas l'ennemi sera victorieux une fois sur deux. Que dire de ceux qui ne se connaissent pas plus que leurs ennemis ?>>



Know your enemy: Qui, et comment

mot clé: l'interception légale





INTERNET
MONITORING

PHONE
MONITORING

TROJAN

SPEECH
ANALYSIS

SMS
MONITORING

GPS
TRACKING

BRAZIL
CANADA
CHINA
COLOMBIA
CZECH REPUBLIC
DENMARK
FRANCE
GERMANY
HUNGARY
INDIA
ISRAEL
ITALY
NETHERLANDS
NEW ZEALAND
POLAND
SOUTH AFRICA
SWITZERLAND
TURKEY
UK
UKRAINE
US



SPY FILES

WikiLeaks

OWNI

The Washington Post

L'Espresso

THE BUREAU
OF INVESTIGATIVE
JOURNALISM

ARD

THE
HINDU



Powered by
OWNI

</>

f Jaime 3.9 k

Tweeter

+1

632

<http://spyfiles.org>



ISS WORLD Europe 2012 - Conference Agenda - Mozilla Firefox

Fichier Édition Affichage Historique Marque-pages Outils Aide

ISS WORLD Europe 2012 - Conf...

www.issworldtraining.com/ISS_EUROPE/

Google

TeleStrategies®

ISS World Europe

Intelligence Support Systems for Lawful Interception,
Criminal Investigations and Intelligence Gathering

4 - 6 JUNE 2013 • PRAGUE, CZ

Register Online Agenda at a Glance Location Information About the Sponsors Download Brochure Exhibit Opportunities VISA Assistance Contact Us

Past 2012 Event:

ISS World Europe is the world's largest gathering of European Law Enforcement, Intelligence and Homeland Security Analysts as well as Telecom Operators responsible for lawful interception, Hi-Tech Electronic Investigations and Network Intelligence Gathering.

ISS World Programs present the methodologies and tools for Law Enforcement, Public Safety and Government Intelligence Communities in the fight against drug trafficking, cyber money laundering, human trafficking, terrorism and other criminal activities conducted over today's telecommunications network and the Internet.

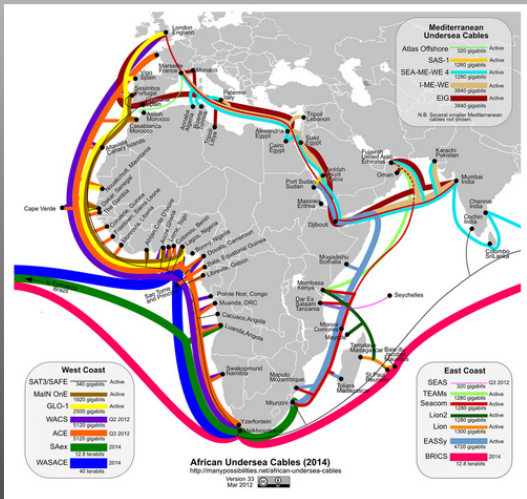
http://www.issworldtraining.com/ISS_EUROPE/

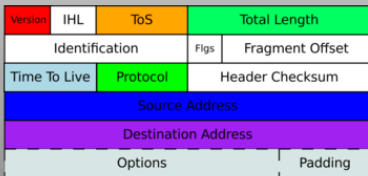


Pas d'open source (!)
Pas de docs

Quels réseaux?
et quel débit?
et quel DPI?
et quels protocoles?







us.mg5.mail.yahoo.com/neo/launch?rand=8trrovblb1s0m

Hi, Conference | Sign Out | Options | Help

Make Y! My Homepage | Go Mobile | My Y! | Yahoo!

YAHOO! MAIL | Search | Search Mail | Search Web

WHAT'S NEW | **INBOX (1)** | CONTACTS | Welcome to Yahoo!

Compose Message | Delete | Reply | Forward | Spam | [Icons]

	FROM	SUBJECT	DATE	[Icons]
<input type="checkbox"/>	Yahoo!	Welcome to Yahoo!	10:40 PM	[Icons]

Delete | Reply | Forward | Spam | [Icons]

Inbox | Drafts | Sent | Spam | Trash | Folders | Online Contacts | Facebook Friends | Applications



Know yourself



1024-BIT RSA ?



ROFL

memegenerator.net



Le chiffrement: fiable ou faible?

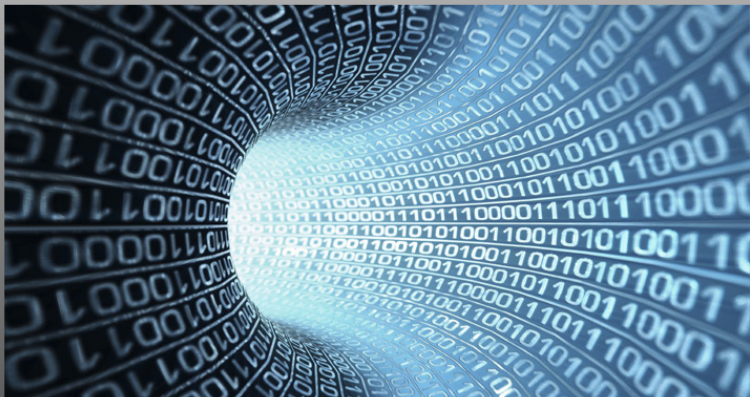
- l'algo
- la taille de clé
- l'implémentation



Le http'S'

Fail à tous les étages





**Les tunnels:
détectables ou furtifs?
chiffrés ou obfusqués?
graphes d'influences**



Vers une cryptoanarchie?

De nouveaux modes de tunneling?
Plausible deniability réseau



Conclusion



Le tunnel chiffré comme réponse

Le risque bascule vers le poste final





RMLL

Rencontres Mondiales
du Logiciel Libre

13^e édition
GENEVE 2012 



Merçi

Des questions?



Auteur/Date

10 juillet 2012 Kevin DENIS

RMLL 2012